



Mystro

High End - Software für ALLE Profis. ¹⁾

BaZi • Date Select • Feng Shui

Mehr als Daten - viel mehr.

Perfekt auch für Online-Beratungen

**dank interaktiver Gestaltung am Grundriss
und spannender Ad-hoc-Analysen BaZi / Date Select.**

Version 11 erscheint in Kürze -

jetzt bis zu 45% sparen

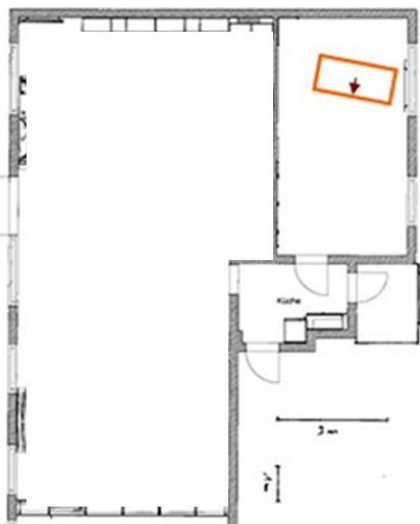
Mehr Produktivität. – Mehr Spaß bei der Arbeit.
Mehr Begeisterung bei Ihren Kundinnen & Kunden.



Klicken Sie im Internet auf die Bilder für weitere Informationen:

<http://mystro.fengshui.software/DE/Info/Mystro-Flyer-DE.pdf>

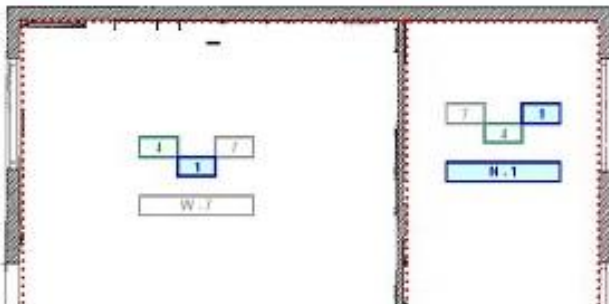
(Die Grafiken und ihre Beschreibung im Internet sind teilweise Versionen der Software entnommen, als diese noch „Lucky 8 Energy“ oder „My_own“ hieß. Die alte Funktionalität wurde in „Mystro“ erhalten - aber noch wesentlich erweitert.)



Maßstabsgetreue Platzierung von Möbeln im Grundriss - interaktiv gestalten und nach vielen Kriterien optimieren.

	1	2	3	4	5	6	7	8	9
Klischees:	1 2 3 4	1 2 1 1	2 2 1 1	1 1 1 1	1 1 2 2	1 1 1 1	1 2 1 1	1 1 2 2	1 1 1 1
Messung numbers:	1.8.9	2.3.7	1.2.3	1.3.7	2.3.7	1.2.7	1.3.7	2.3.7	2.3.7
Familie:	Kun	Li	Kun	Chen	Li	Sun	Chen	Li	Li
Stamm:
Zweig:
Nr. des Luo Yang Hexagramms:	81	22	47	19	25	14	21	81	21
Bedeutung und Element des Luo Yang:	Kun or Lake	Flüchtling	Ährlich-Töwen	Süßholz-Nußel	Herabdes-Fur	Süßholz der Mondkaiser	Gedankes-Für	Prodes-erben-Büch	Wiederde-Süß
Nr. des Hexagramms im I Ging:	5	25	38	38	25	21	21	25	38
Oberes Trigramm:	Kun	Li	Li	Li	Li	Li	Li	Li	Li
Unteres Trigramm:	Chen	Li	Li	Li	Li	Li	Li	Li	Li
Name des Hexagramms:	Castelchen	Das Leuchtende	Gegensatz	Der Felsstück	Königliche Ordnung	Der Durchdringende	Stärkerstärkt	Der Kleinsten	Über der vorstehend
Richtung (H. Berg):	SO_3	O_1	SO_1	NW_3	S_3	NO_1	S_1	W_3	SW_3

Bestimmung bestmöglicher Ausrichtung eines Objektes für die Person - nach verschiedenen Methoden möglich, hier nach Xuan Kong Da Gua Hexagramm - Feng Shui „Kombination zu 10 im Star“.



Flying Stars hier (optional) als separate Blöcke einzelnen Zimmern zugeordnet. (So brauchen Sie z.B. Klienten nur zu zeigen, was wirklich wichtig ist.)

Rechts ein kleiner Blick in den Astrologie-Teil der Software. Freuen Sie sich auf vielfältige interaktive Möglichkeiten der Date Selection und des Vergleichs von zwei Personen. Hier sehen Sie z.B., welche besonderen Qualitäten das Datum seiner Wahl 2016 für Donald Trump hatte.

my_special: Donald Trump
 (Auswahl aus den vollständigen Personen, vgl. oben.)
 Tagesstamm: - erde
 - erde - erde + HOLZ + FEUER
 Schlange Ziege Pferd Hund

08.11.2016 12:00
 Stunde Tag Monat Jahr
 Kombinationen werden eingeblendet, falls vorhanden.
 - Erde - Erde
 Freunde Freunde

rebellisch	korrekt/kraft	Freunde	konvent. Idee
+ METALL	+ HOLZ	- erde	+ FEUER
Pferd	Pferd	Schwein	Affe
unkonvent. Idee	unkonvent. Idee	fest Einkom.	rebellisch
		dominant verborgen	
		+ ERDE	
		gebildet Ged.	

Himmlich/Ged.	Himmlich/Ged.	Sinnlos/Sagen d. Himmels	Sagen d. Mondes/Götter/Dämon/Sagen d. Erde/Sagen d. Wasser
---------------	---------------	--------------------------	--

Zeichen und Terminologie nach Chan Kun Wah zeigt die Produktübersicht „Imperial“ – vgl. Website.

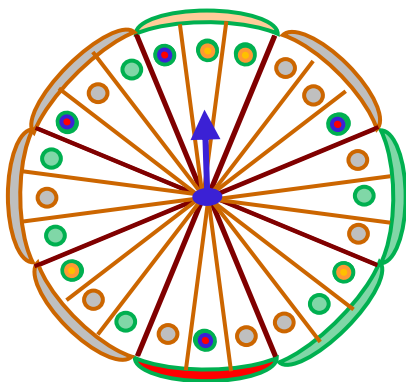


Einige weitere Objekte der Software, die Sie im Grundriss dort hin schieben können, wo sie gebraucht werden.
 (im ganzen Objekt oder einem einzelnen Zimmer, zu Zentrum / Site / Facing / Tür, etc.)

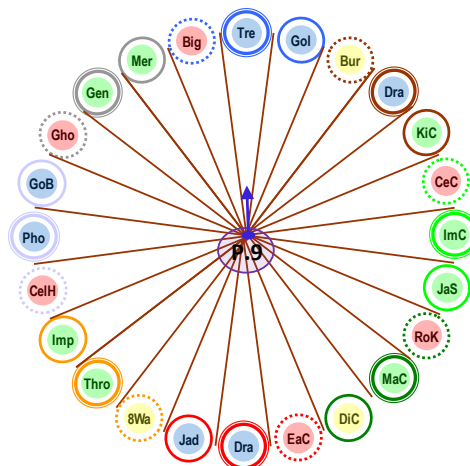
Übrigens:

Für Mystro können Sie Ihren Grundriss in der Software so ausrichten, wie es für Sie persönlich am besten passt.
 Es muss NICHT Norden oben sein.

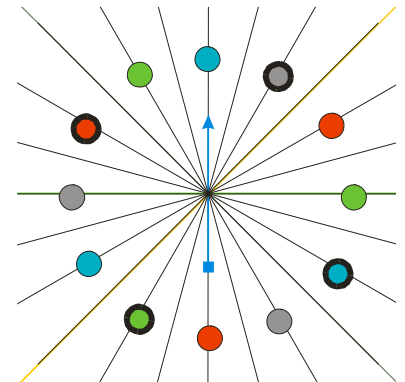
Auch alle Rosetten (wie z.B. nachfolgend gezeigt) können entsprechend gedreht werden.



Kompass-Rose mit besten
 Richtungen (Ost/West), hier z.B.
 Gesundheit/Vitalität für eine
 Person mit Jahres-Stern 3 (Chen).



Heavenly Stars.
 (mit Qualität der Richtungen in
 Farbe)



Sam Hap Berge.
 (mit Farbe des zugehörigen
 Dreiecks; fett die „Tresore“)

Wenn Sie nicht zu allen Methoden die Theorie kennen - kein Problem.

Vieles kann ich Ihnen in der Anwendung einfach und schnell erklären - und Sie können davon profitieren.
 (Oder müssen Sie genau wissen, wie ein Auto technisch funktioniert, um damit fahren zu können? Eben.)



Das Haupt-Menü.

Einstieg in die „großen“ Bereiche der Software, jeweils mit ganz vielen Details.

Andreas W. Schöning - Senior Feng Shui Consultant - seit 1996
Profi-Software für BaZi und Feng Shui - seit 2003

www.mystro.fengshui.software



Weitere Dokumente und Interaktive Touren im Web: <http://www.mystro.fengshui.software>

Dort finden Sie auch die technischen Details, z.B. dass Mystro auf Excel basiert und MS Office unter MS Windows auf Ihrem Rechner voraussetzt. Dafür funktioniert Mystro auch mit Bedienung am Touchscreen, inklusive der interaktiven Grafik zur Raumgestaltung - und mit Buttons, die einfacher zu bedienen sind als Auswahl-Menüs.

Hier geht es zu meinem eigenen [YouTube-Kanal](#) mit erklärenden Videos. Ab Sommer 2022 wird der Kanal aufgebaut und kontinuierlich mit Videos gefüttert - [bitte abonnieren für laufende Informationen](#).

Wenn Sie Fragen haben, bin ich gerne per Mail / Telefon / WhatsApp für Sie da, egal ob vor dem Kauf der Software oder später.

Einfach eine Nachricht schicken oder anrufen.

Handy/WhatsApp: (+49) 0171 - 88 185 88

Mail: info@fengshui.software

Gerne verabreden wir uns für eine individuelle Präsentation via Zoom.

Sie sehen meinen Bildschirm - und ich zeige Ihnen die Lösung für Ihre Fragen.

(Sie brauchen dafür fast nichts zu tun - der Link reicht, den Sie von mir bekommen.)

Sie können dafür sogar vorab Geburtsdaten und Grundriss Ihrer Wahl zur Verfügung stellen.

Falls Sie es wünschen, sprechen wir auch inhaltlich darüber - aus meiner über 20-jährigen Erfahrung als Berater.

So sehen Sie am besten, wie Sie Ihre eigenen KundInnen effektiv mit Mystro online beraten können.

Ich freue mich auf Sie.

Ihr



(Andreas W. Schöning)

Gratis-Angebot: [Easy Pillars](#)

Berechnung der Four Pillars inclusive Doppel-Kuas/Hexagrammen, verfügbar von PC bis iPad.

Überzeugen Sie sich selbst davon, dass meine Software meistens mehr kann als Sie erwarten würden.

1) Einige der Großmeister, deren Methodik und Terminologie in der Software weitgehend repräsentiert sind:
Chan Kun Wah, Manfred Kubny, Yap Cheng Hai, Jes Lim, Raymond Lo, Joey Yap.

Impressum: Andreas W. Schöning, Luisenstr. 1, 31812 Bad Pyrmont, Germany, Ust-IdNr. DE 227 160 515